

«УТВЕРЖДЕНО»

Глава Новохоперского
муниципального района
Воронежской области



В.Т. Петров /В.Т. Петров/

« 20 » февраля 2018 г.

Внесение изменений в СХЕМУ
РАЗМЕЩЕНИЯ РЕКЛАМНЫХ КОНСТРУКЦИЙ НА ТЕРРИТОРИИ
НОВОХОПЕРСКОГО МУНИЦИПАЛЬНОГО РАЙОНА
ВОРОНЕЖСКОЙ ОБЛАСТИ

«СОГЛАСОВАНО»

Временно исполняющий обязанности
руководителя департамента
имущественных и земельных
отношений Воронежской области



С.В. Юсупов /С.В. Юсупов/

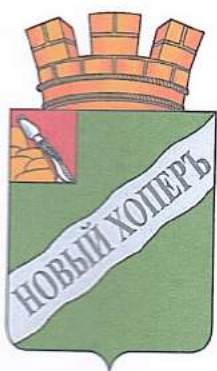
2018 г.

АДРЕСНАЯ ПРОГРАММА

№ п/п	Адрес установки и эксплуатации РК	№ РК на карте	Вид РК	Тип РК	Размер РК	Кол-во стор он РК	Общая площадь Информационного поля РК, кв.м.	Наименование Собственника или законного владельца имущества к которому присоединяется РК	Кадастровый номер участка	Номер и дата выписки из ЕГРПН	При мечание
1	2	3	4	5	6	7	8	9	10	11	12
1	г. Новохоперск, ул. Плотникова, между ул. Чкалова и Иванова	1	стационарная	Щитовая установка	3,0х6,0	2	36,0 кв.м.				
2	г. Новохоперск, ул. Советская (рядом с магазином "Афродита")	2	стационарная	Щитовая установка	3,0х6,0	2	36,0 кв.м				
3	г. Новохоперск, ул. Советская (рядом с отделением сбербанка)	3	стационарная	Щитовая установка	3,0х6,0	2	36,0 кв.м				
4	г. Новохоперск, ул. Советская (между домами №104 и №106)	4	стационарная	Информационный щит	3,0х6,0	2	36,0 кв.м				
5	г. Новохоперск, ул. Плотникова (рядом со зданием хлебозавода)	5	стационарная	Щитовая установка	3,0х6,0	2	36,0 кв.м				
6	г. Новохоперск, ул. Советская (между домами №189 и №191)	6	стационарная	Информационный щит	3,0х6,0	2	36,0 кв.м				
7	г. Новохоперск, ул. Советская, напротив дома 125	7	стационарная	Щитовая установка	3,0х6,0	2	36,0 кв.м				
8	Р.п. Новохоперский, ул. Советская, напротив центрального рынка	8	стационарная	Щитовая установка	3,0х6,0	2	36,0 кв.м				

9	Троицкое сельское поселение Автомобильная дорога "Курск-Борисоглебск" - Новохоперск - с. Троицкое	9	стационарная	стелла	4x1,78	2	7,12		
10	Троицкое сельское поселение Автомобильная дорога "Курск-Борисоглебск" - Новохоперск	10	стационарная	стелла	4x1,78	2	7,12		

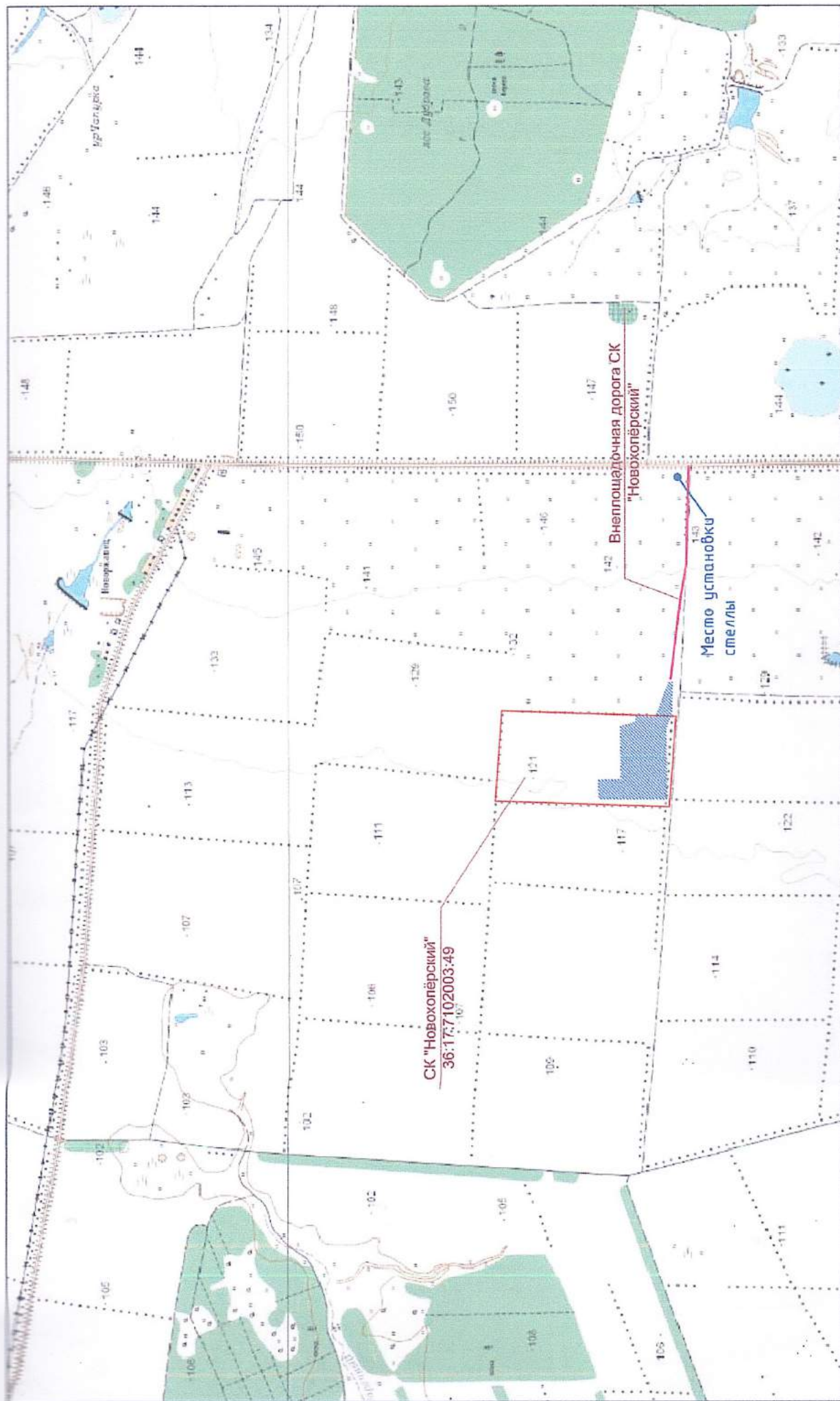
Схема размещения рекламных конструкций на территории Новохоперского муниципального района г. Новохоперск



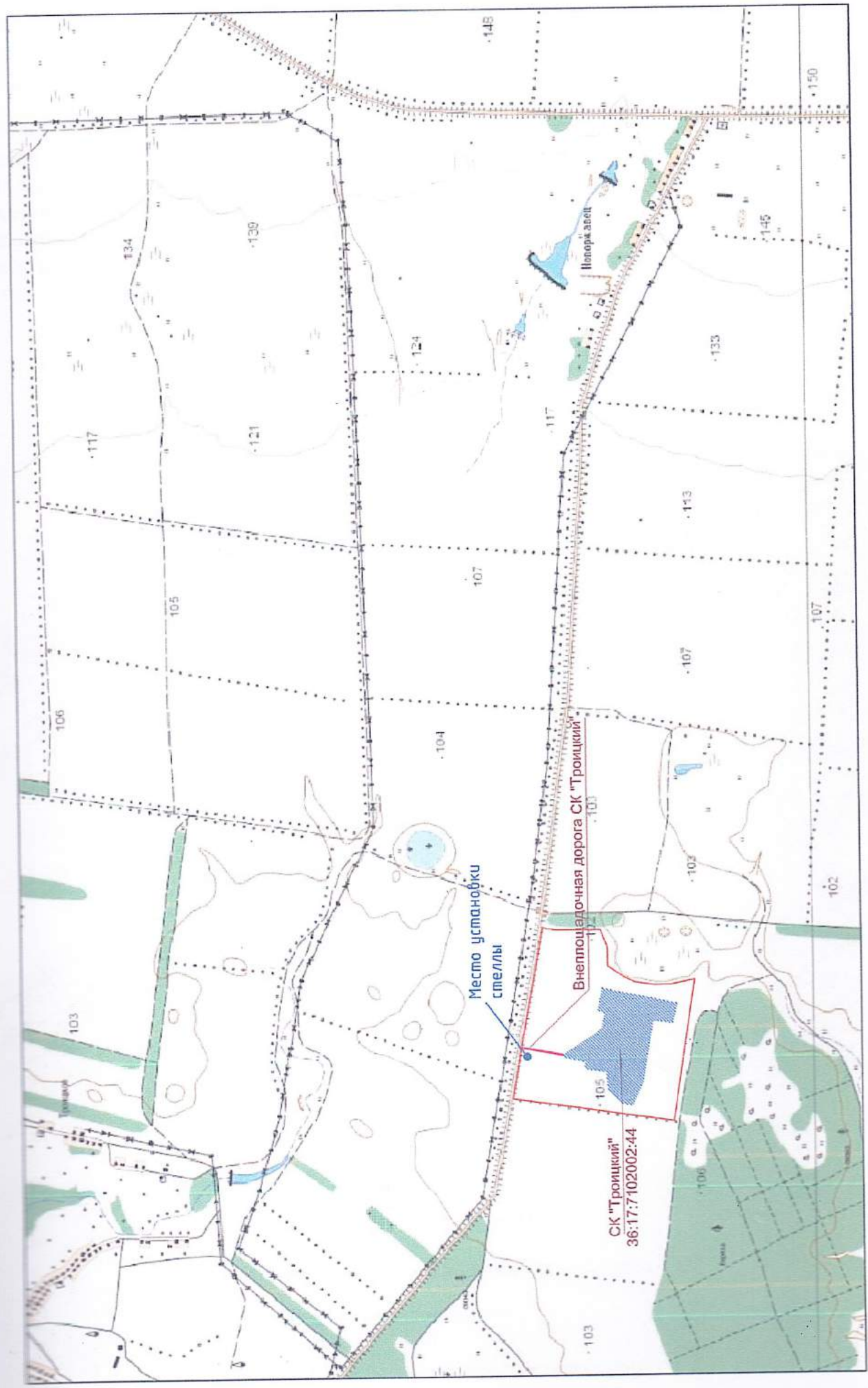
**Схема размещения рекламных конструкций на территории
Новохоперского муниципального района
р.п. Новохоперский**



Новохопёрский район, Троицкое сельское поселение, южная часть кадастрового квартала 36:17:7102003, кадастровый номер 36:17:7102003:49



свиногородского комплекса "Троицкий", расположенной по адресу: Воронежская область, Новохоперский район, Троицкое сельское поселение, северо-восточная часть кадастрового квартала 36:17:7102002, кадастровый номер 36:17:7102002:44



Позиция №1

адрес размещения: г. Новохоперск, ул. Плотникова, в промежутке между ул. Чкалова и ул. Иванова

ориентир: на расстоянии 5 м от края проезжей части

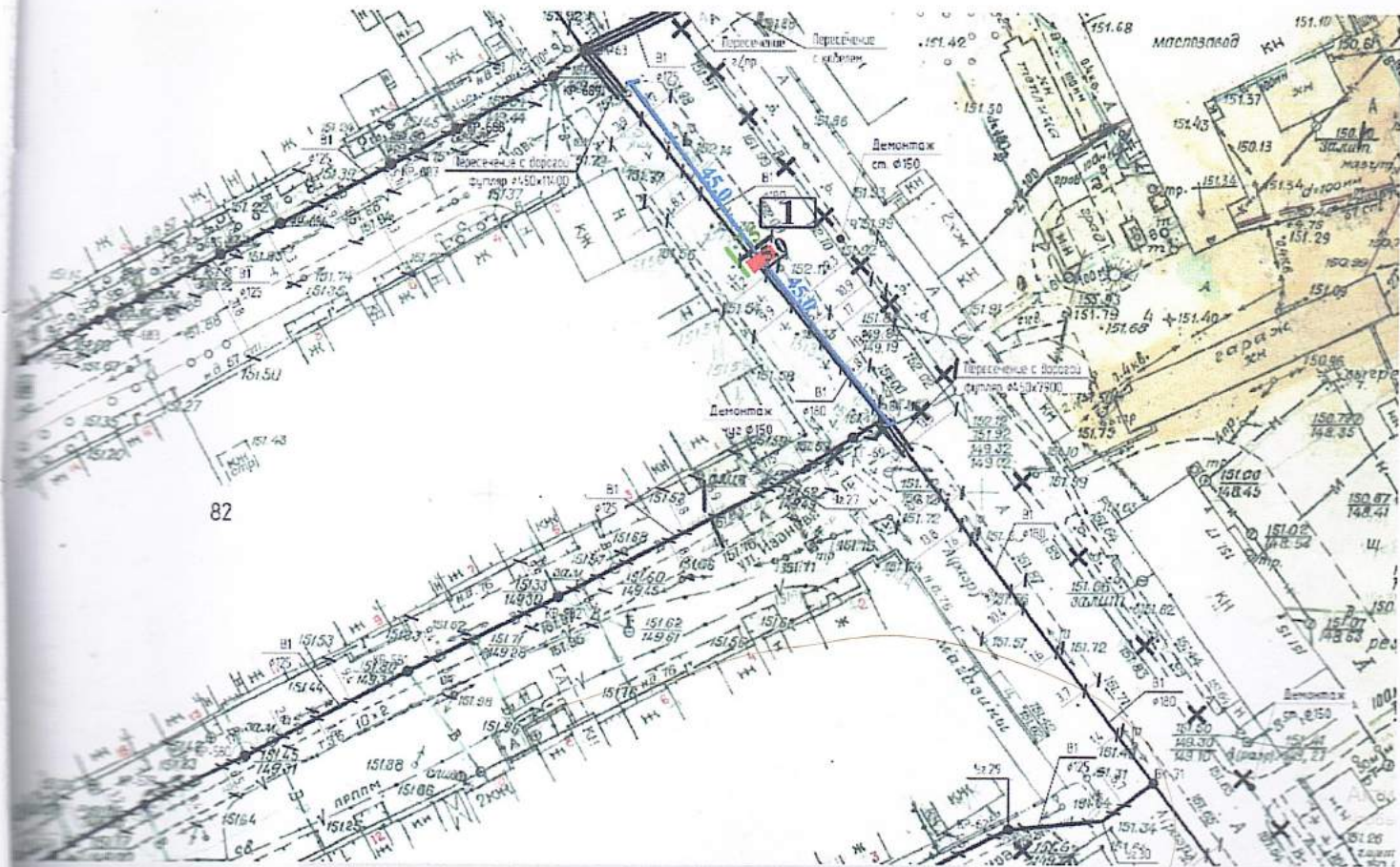
тип рекламной конструкции: щитовая установка 3,0х6,0м

количество информационных полей: 2

высота опоры: 4,5м

площадь одного информационного поля: 18,0 кв.м.

М 1:2000



82

Условные обозначения



номер позиции по схеме размещения РК



информационный щит



охранная зона линии связи от дороги

Позиция №1 (А)

Адрес размещения: с.Новооленек, ул. Плотицкова (в промежутке между ул. Чкалова и Иванова)

Ориентир: на расстоянии 6 м от края проезжей части

Тип рекламной конструкции: пилоны установка 3,0х6,0м

Количество информационных полей: 2

Высота опоры: 4,5м

Площадь одного информационного поля: 18,0 кв.м.



Позиция 2

Адрес размещения: ул. Советская (рядом с магазином "Афродита")

Ориентир: на расстоянии 7м от опоры ЛЭП.

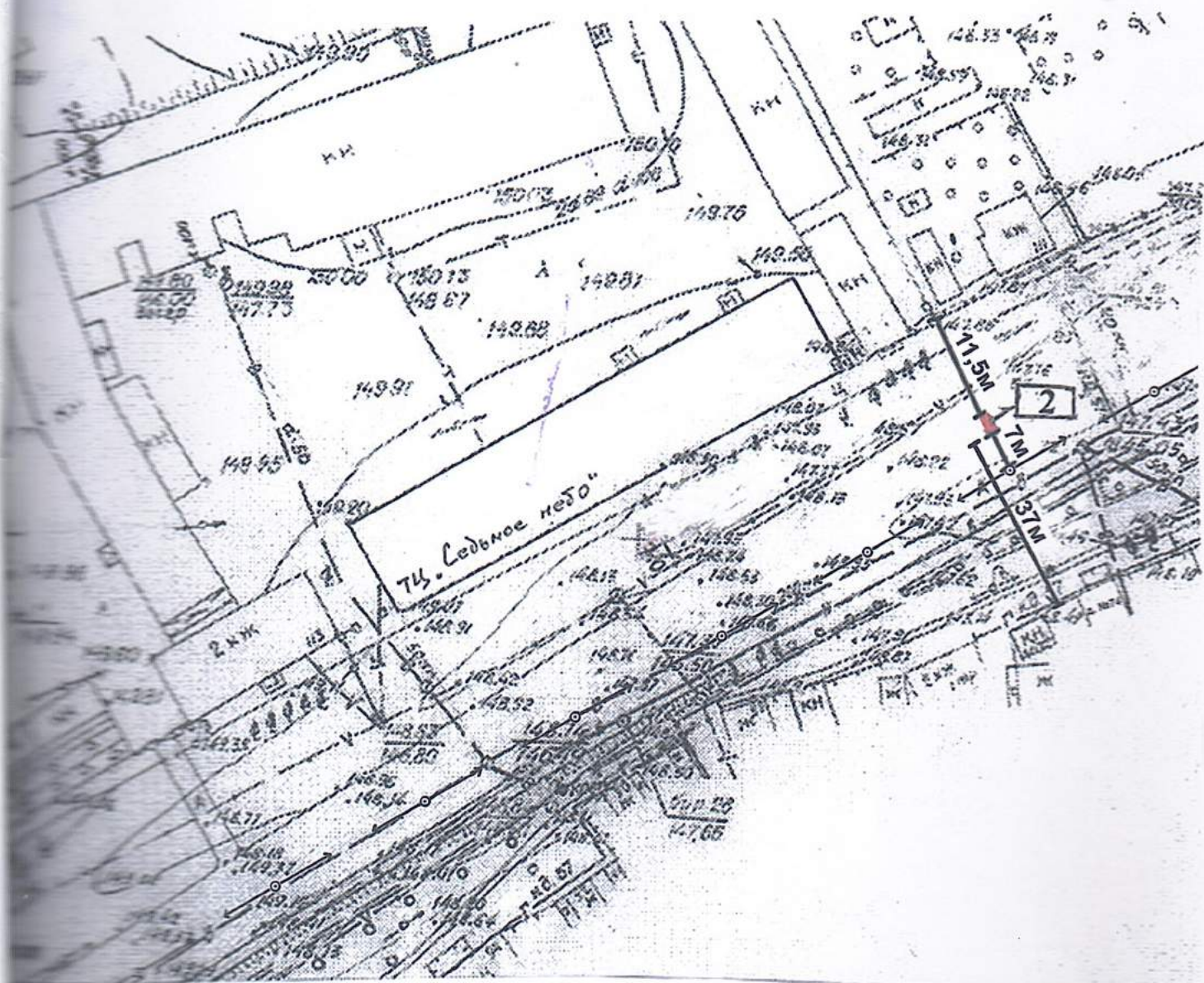
Тип рекламной конструкции: щитовая установка 3,0x6,0 м.

Количество информационных полей: 2

Высота опоры: 4,5 м.

Площадь одного информационного поля: 18,0 кв.м.

М 1:2000



Условные обозначения

- 2 - номер позиции по схеме размещения РК
- щитовая установка

Полиция 2 (А)

Адрес размещения: ул. Советская (рядом с магазином "Афродита")

Ориентир: на расстоянии 7 м от опоры ЛЭП.

Тип рекламной конструкции: щитовая установка 3,0 x 6,0 м

Количество информационных полей: 2

Площадь одного информационного поля: 18,0 кв.м

Высота опоры: 4,5 м



ЗДЕСЬ
МОЖЕТ БЫТЬ
ВАША РЕКЛАМА

Техническое описание:
Тип конструкции: столб-рулон; ценовая установка 3,0 x 6,0 м
Количество информационных листов 2
Площадь одного информационного листа: 18,0 кв.м
Высота опоры: 4,5 м

ЗДЕСЬ
МОЖЕТ БЫТЬ
ВАША РЕКЛАМА



Позиция 3

Адрес размещения: ул. Советская (рядом с отделением сбербанка).

Ориентир: на расстоянии 7 м от опоры ЛЭП.

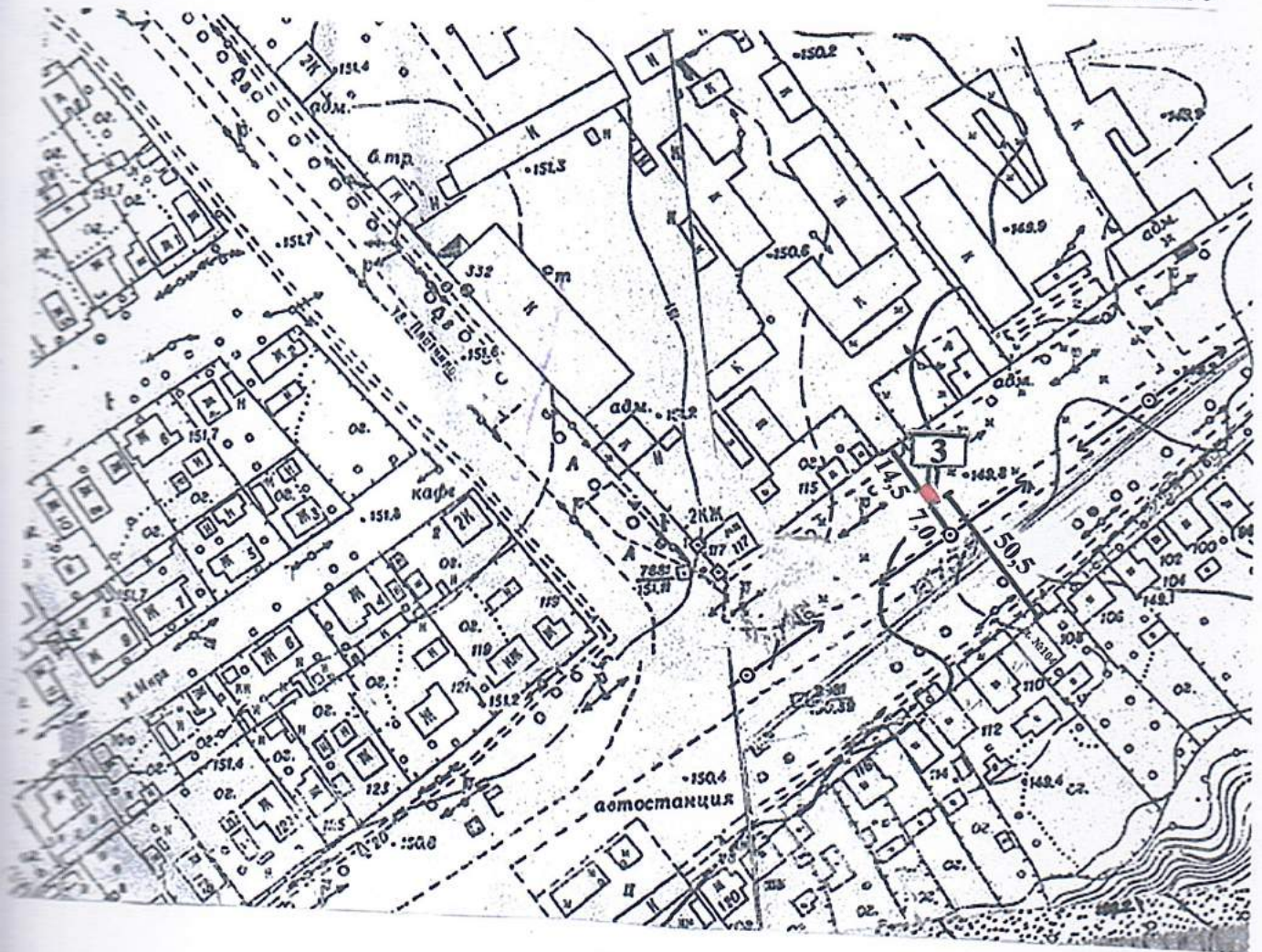
Тип рекламной конструкции: щитовая установка 3,0x6,0 м.

Количество информационных полей: 2

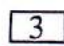

Высота опоры: 4,5 м.

Площадь одного информационного поля: 18,0 кв.м.

М 1: 2000



Условные обозначения

-  - номер позиции по схеме размещения РК
-  - щитовая установка

Полития 3 (А)

Адрес размещения: Ул. Свободы (район с отделением Сбербанка)


Ориентир: на расстоянии 7 м от опоры ЛЭП.

Тип рекламной конструкции: щитовая установка 3,0 x 6,0 м

Количество информационных полей: 2

Площадь одного информационного поля: 18,0 кв.м

Высота опоры: 4,5 м



ЗДЕСЬ
МОЖЕТ БЫТЬ
ВАША РЕКЛАМА

Адрес размещения: ул. Солнечная (рядом с отделением Сбербанка)
Ориентир:

Тип рекламной конструкции: щитовая установка 3,0 x 6,0 м

Количество информационных полей: 2

Площадь одного информационного поля: 18,0 кв.м

Высота опоры: 4,5 м

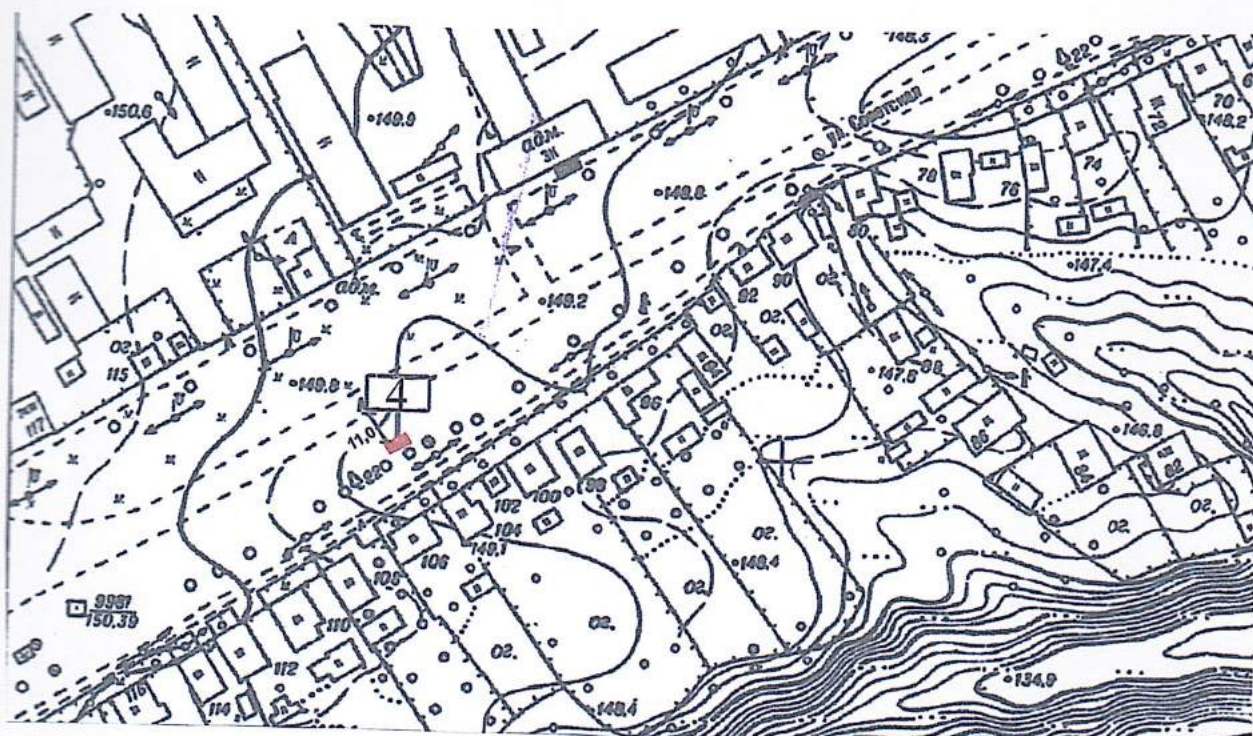
и 7м от опоры ЛЭП.



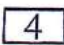

Позиция 4

Адрес размещения: ул. Советская (между домами №104 и №106)
Ориентир: на расстоянии 11м от края проезжей части
Тип рекламной конструкции: информационный щит 3,0х6,0 м.
Количество информационных полей: 2
Высота опоры: 4,5 м.
Площадь одного информационного поля: 18,0 кв.м.

М 1 : 2000



Условные обозначения

-  - номер позиции по схеме размещения РК
-  - информационный щит

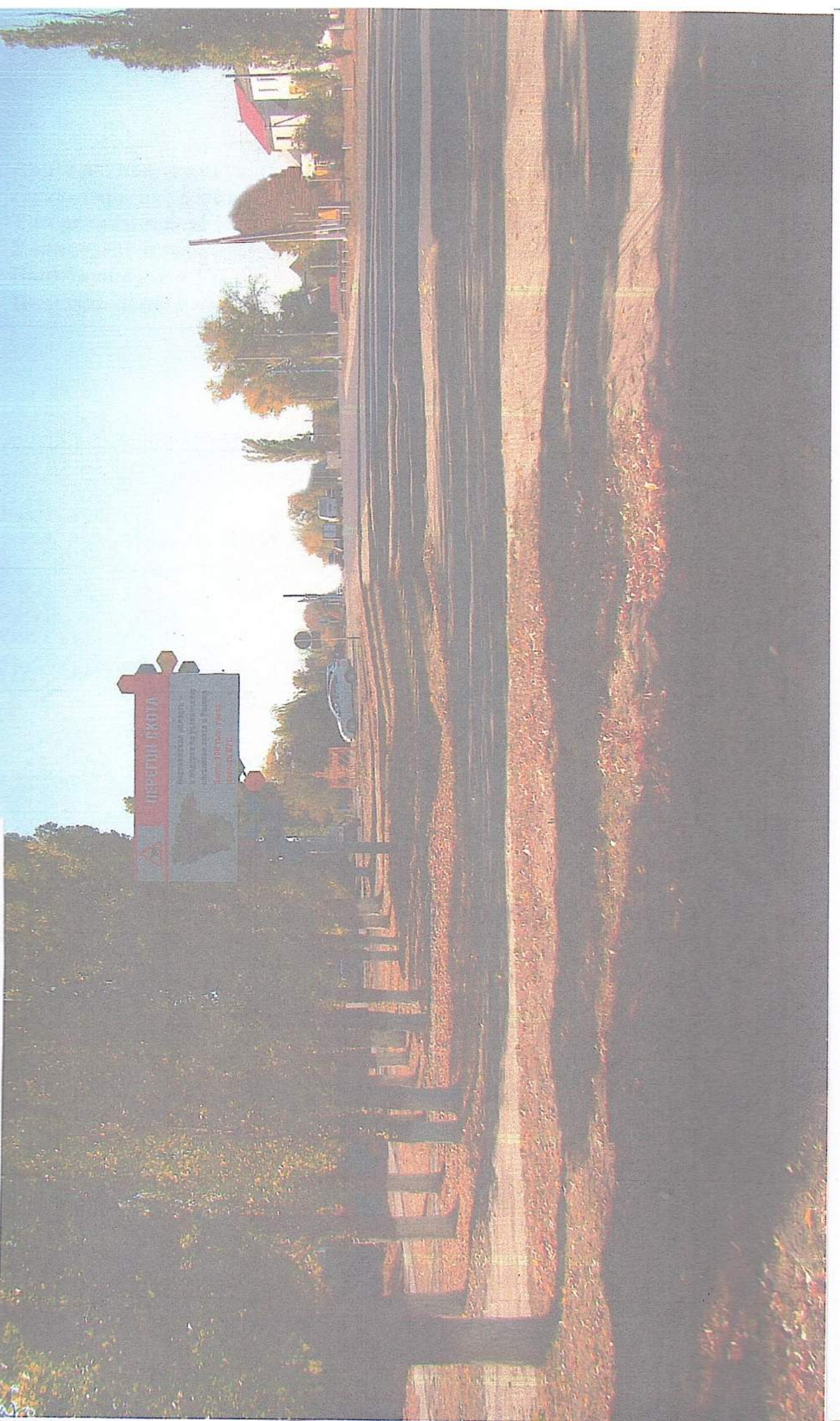
Полотно 4 (1А)
Адрес размещения: ул. Ставочки (между домами №104 и №106)
Ориентир: на расстоянии 1 м от края проезжей части
Тип рекламной конструкции: информационный щит 3,0х6,0 м.
Количество информационных полей: 2

Высота опоры: 4,5 м.
Площадь одного информационного поля: 18,0 кв. м.



Площадь одного информационного поля: 18,0 кв. м.
Высота опоры: 4,5 м.
Количество информационных полей: 2
Тип рекламной конструкции: информационный щит 3,0х6,0 м.
Титр: на расстоянии 1 м от края проезжей части
Уровень: 1 м от края проезжей части
Адрес: на расстоянии 1 м от края проезжей части

Площадь одного информационного поля: 18,0 кв. м.



Позиция 5

Адрес размещения: ул. Плотникова (рядом со зданием хлебозвода)

Ориентир: на расстоянии 5 м от края проезжей части

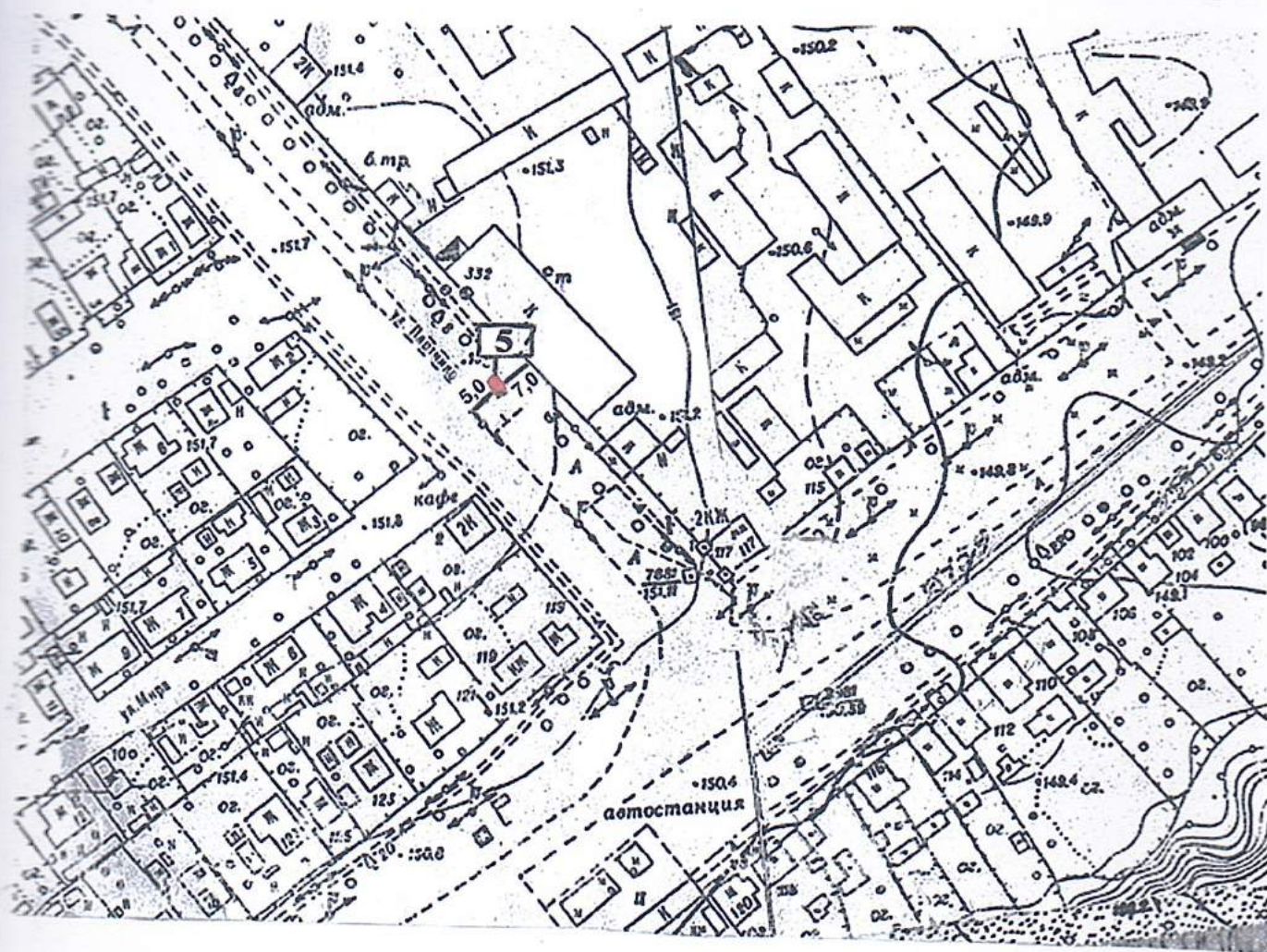
Тип рекламной конструкции: щитовая установка 3,0x6,0 м.

Количество информационных полей: 2

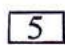

Высота опоры: 4,5 м.

Площадь одного информационного поля: 18,0 кв.м.

М 1: 2000

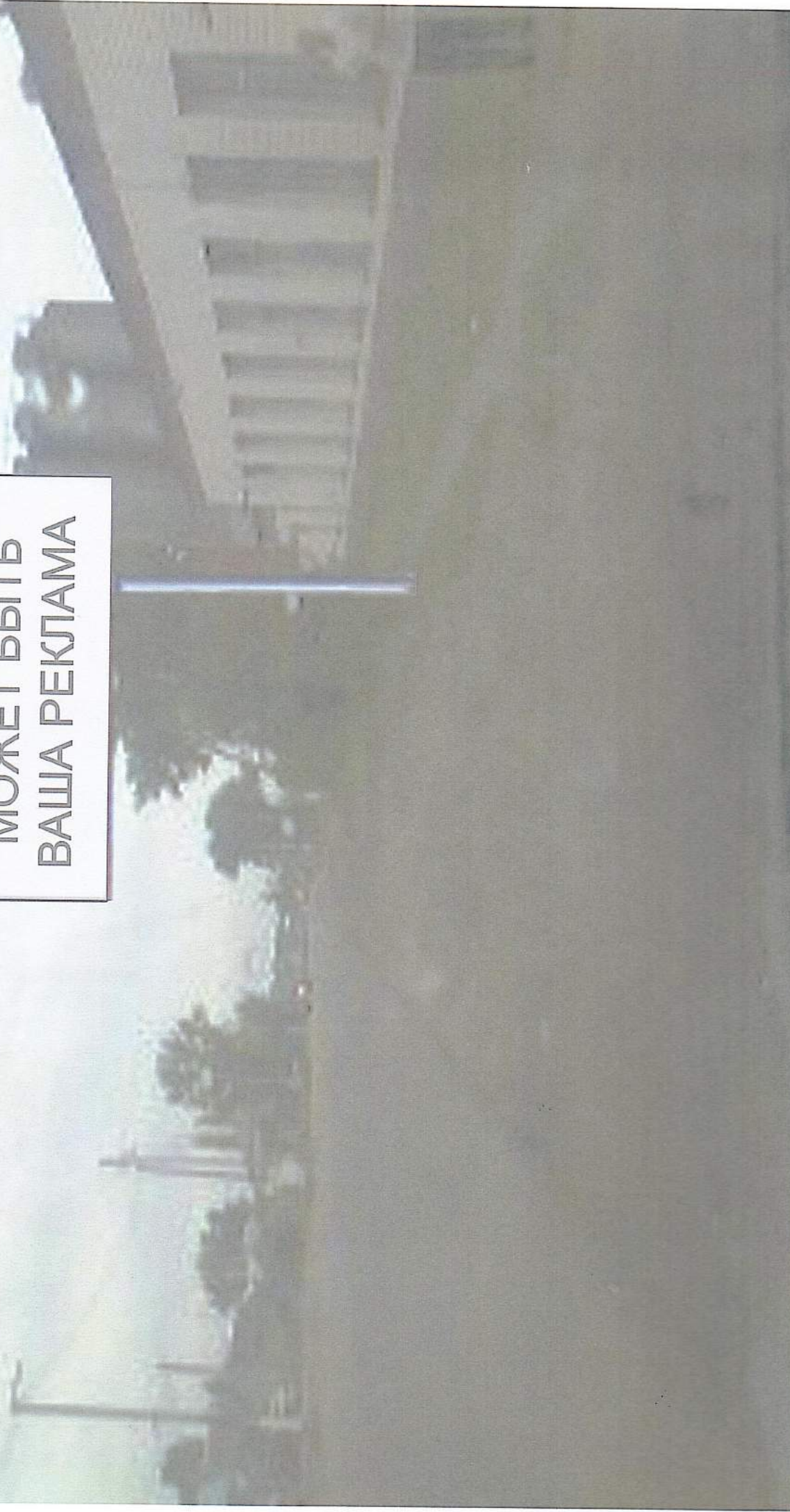


Условные обозначения

-  - номер позиции по схеме размещения РК
-  - щитовая установка

Адрес: Республика Беларусь, г. Могилевская область, г. Могилев, микрорайон (район) Октябрьский, ул. Советская, д. 100
100 рекламной конструкции: цитовая установка 3,0 x 6,0 м
Количество информационных полей: 2
Площадь одного информационного поля: 18,0 кв.м
Высота опоры: 4,5 м

**ЗДЕСЬ
МОЖЕТ БЫТЬ
ВАША РЕКЛАМА**



Объект 310

Адрес размещения: ул. Гродненская (рядом со магазином «Лепелаводы»)
Срединный на расстоянии 5м от проезжей части
Тип рекламной конструкции: щитовая установка 3,0 x 6,0 м
Количество информационных полей: 2

Площадь одного информационного поля: 18,0 кв.м

Высота опоры: 4,5 м

ЗДЕСЬ
МОЖЕТ БЫТЬ
ВАША РЕКЛАМА



Позиция 6

Адрес размещения: ул. Советская (между домами №189 и №191)

Ориентир: на расстоянии 7м от края проезжей части

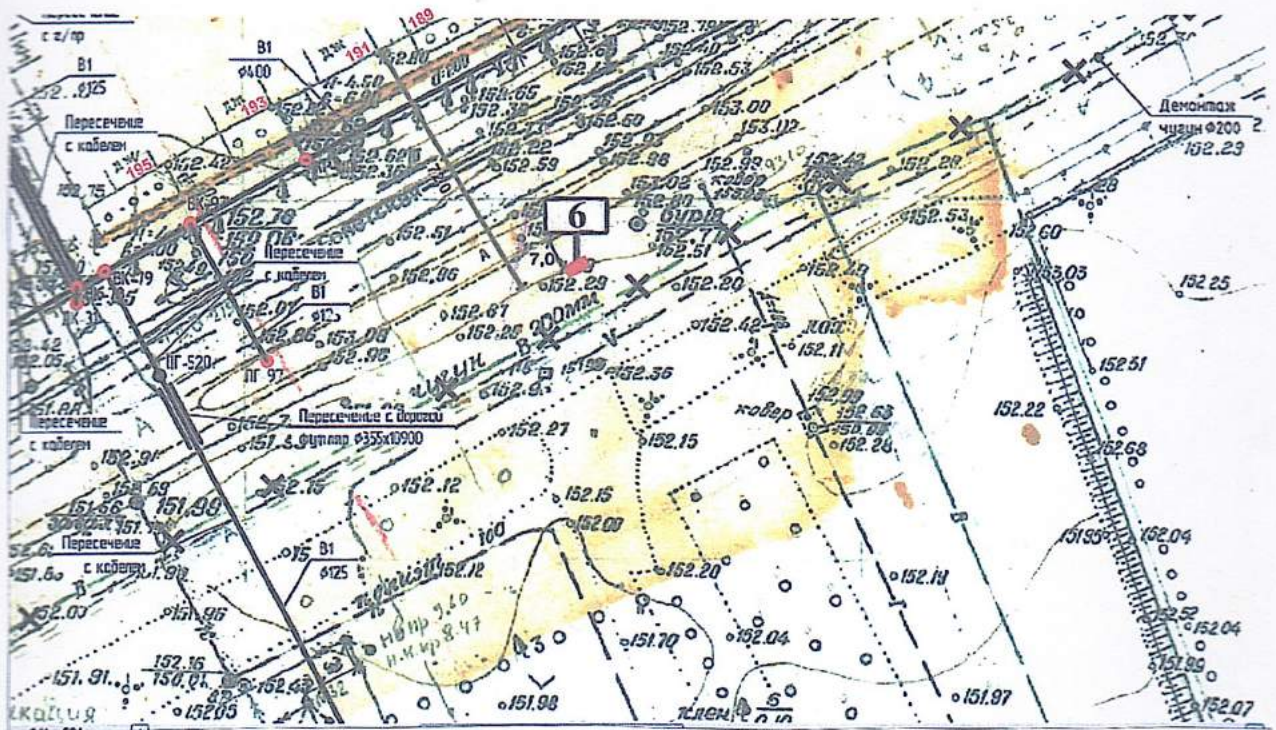
Тип рекламной конструкции: щитовая установка 3,0х6,0 м.

Количество информационных полей: 2

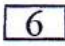

Высота опоры: 4,5 м.

Площадь одного информационного поля: 18,0 кв.м.

М 1: 2000



Условные обозначения

-  - номер позиции по схеме размещения РК
-  - информационный щит

Позиция в (А)

Адрес размещения: ул. Советская (между домами №100 и №101)

Ориентир: на расстоянии 7м от края проезжей части

Тип рекламной конструкции: щитовая установка 3,0х6,0 м.

Количество информационных полей: 2

Высота опоры: 4,5 м.

Площадь одного информационного поля: 18,0 кв.м.



Адрес размещения: ул. Советская (наезд) в м.п.п.

Ориентир: на расстоянии 7 м от края проезжей части

Тип рекламной конструкции: щитовая установка 3,0х6,0 м.

Количество информационных полей: 2

Высота опоры: 4,5 м.

Площадь одного информационного поля: 18,0 кв.м.



Адрес размещения: г.Новохоперск, ул. Советская (напротив дома №125)

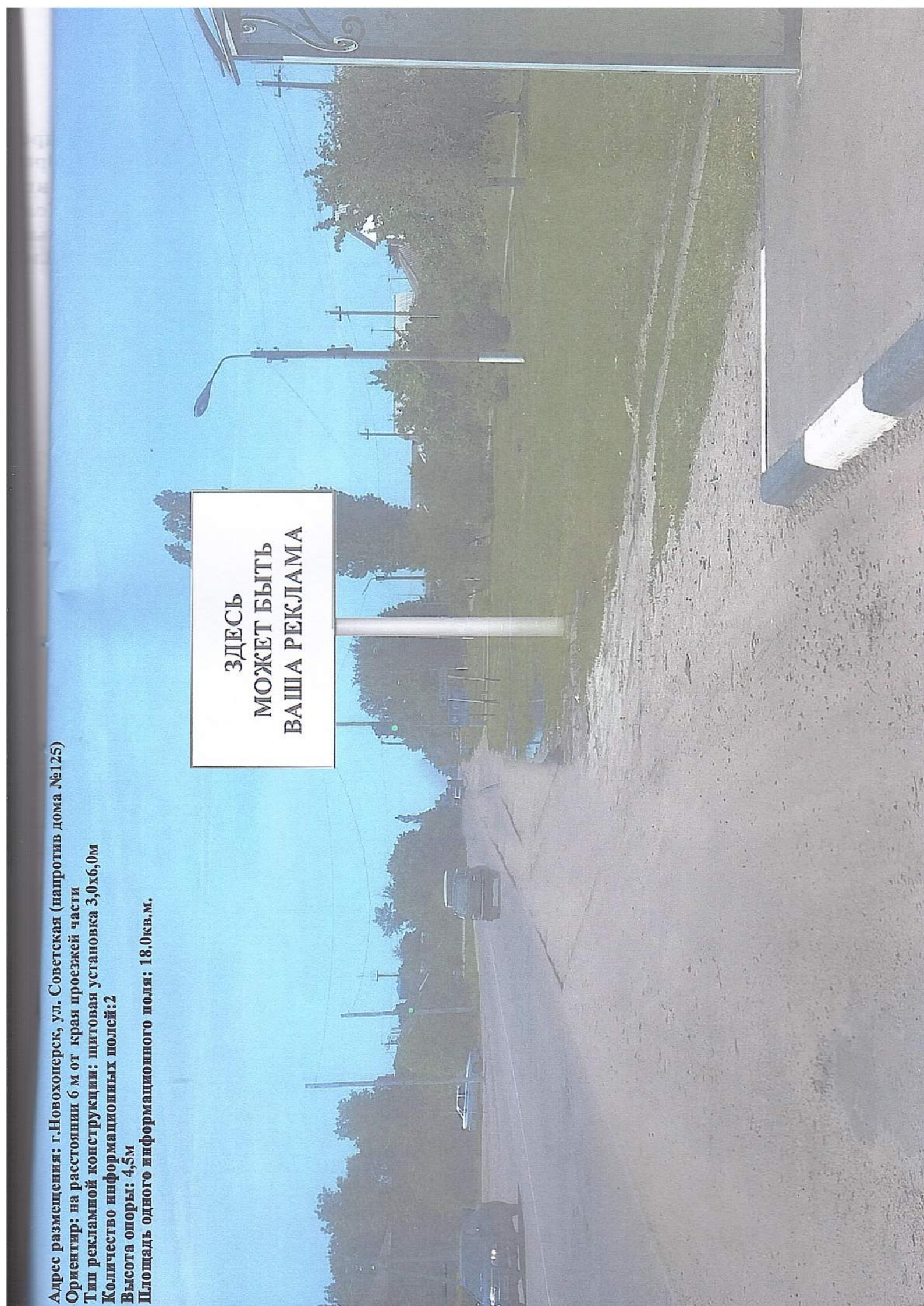
Ориентир: на расстоянии 6 м от края проезжей части

Тип рекламной конструкции: щитовая установка 3,0х6,0м

Количество информационных полей: 2

Высота опоры: 4,5м

Площадь одного информационного поля: 18.0кв.м.



**ЗДЕСЬ
МОЖЕТ БЫТЬ
ВАША РЕКЛАМА**

Адрес размещения: г.Новохоперск, ул. Советская (напротив дома №125)

Ориентир: на расстоянии 6 м от края проезжей части

Тип рекламной конструкции: щитовая установка 3,0х6,0м

Количество информационных полей: 2

Высота опоры: 4,5м

Площадь одного информационного поля: 18.0кв.м.

**ЗДЕСЬ
МОЖЕТ БЫТЬ
ВАША РЕКЛАМА**



Позиция №8

адрес размещения: р.п. Новохоперский, ул. Советская (напротив центрального рынка
50 м от остановки)

ориентир: на расстоянии 5 м от края проезжей части

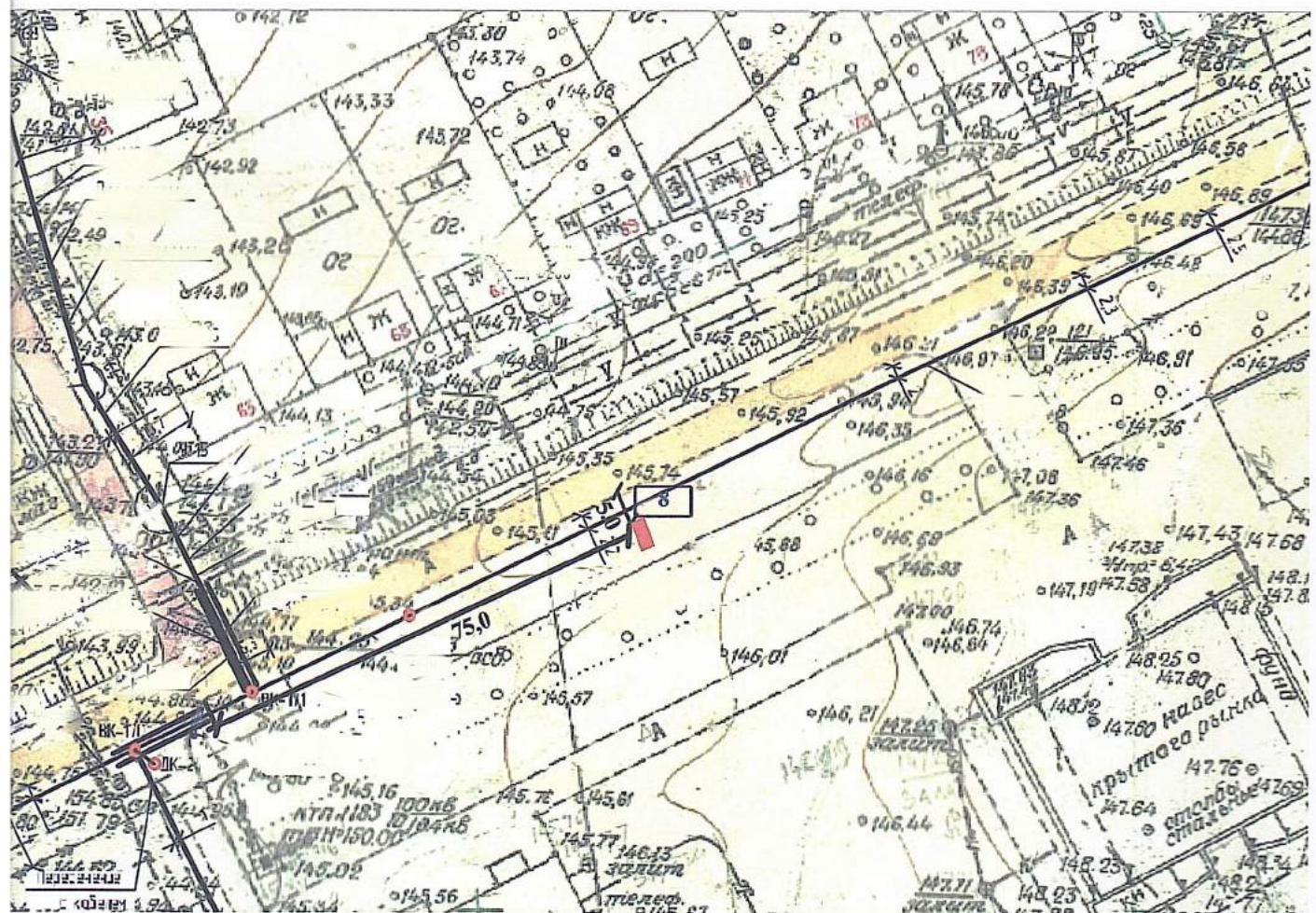
тип рекламной конструкции: щитовая установка 3,0х6,0м

количество информационных полей: 2

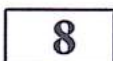
высота опоры: 4,5м

площадь одного информационного поля: 18.0 кв.м.

М 1:2000



Условные обозначения



номер позиции по схеме размещения РК



информационный щит

Адрес размещения: р.п. Новохоперский, ул. Советская (напротив
центрального рынка и 30 м от остановки)

Ориентир: на расстоянии 5 м от края проезжей части и 30м от остановки

Тип рекламной конструкции: щитовая установка 3,0х6,0м

Количество информационных полей: 2

Высота опоры: 4,5м

Площадь одного информационного поля: 18,0кв.м.

**ЗДЕСЬ
МОЖЕТ БЫТЬ
ВАША РЕКЛАМА**



Адрес размещения: р.п. Новохоперский, ул. Советская (напротив центрального рынка)

Ориентир: на расстоянии 5 м от края проезжей части и 30м от остановки

Тип рекламной конструкции: щитовая установка 3,0х6,0м

Количество информационных полей: 2

Высота опоры: 4,5м

Площадь одного информационного поля: 18.0кв.м.

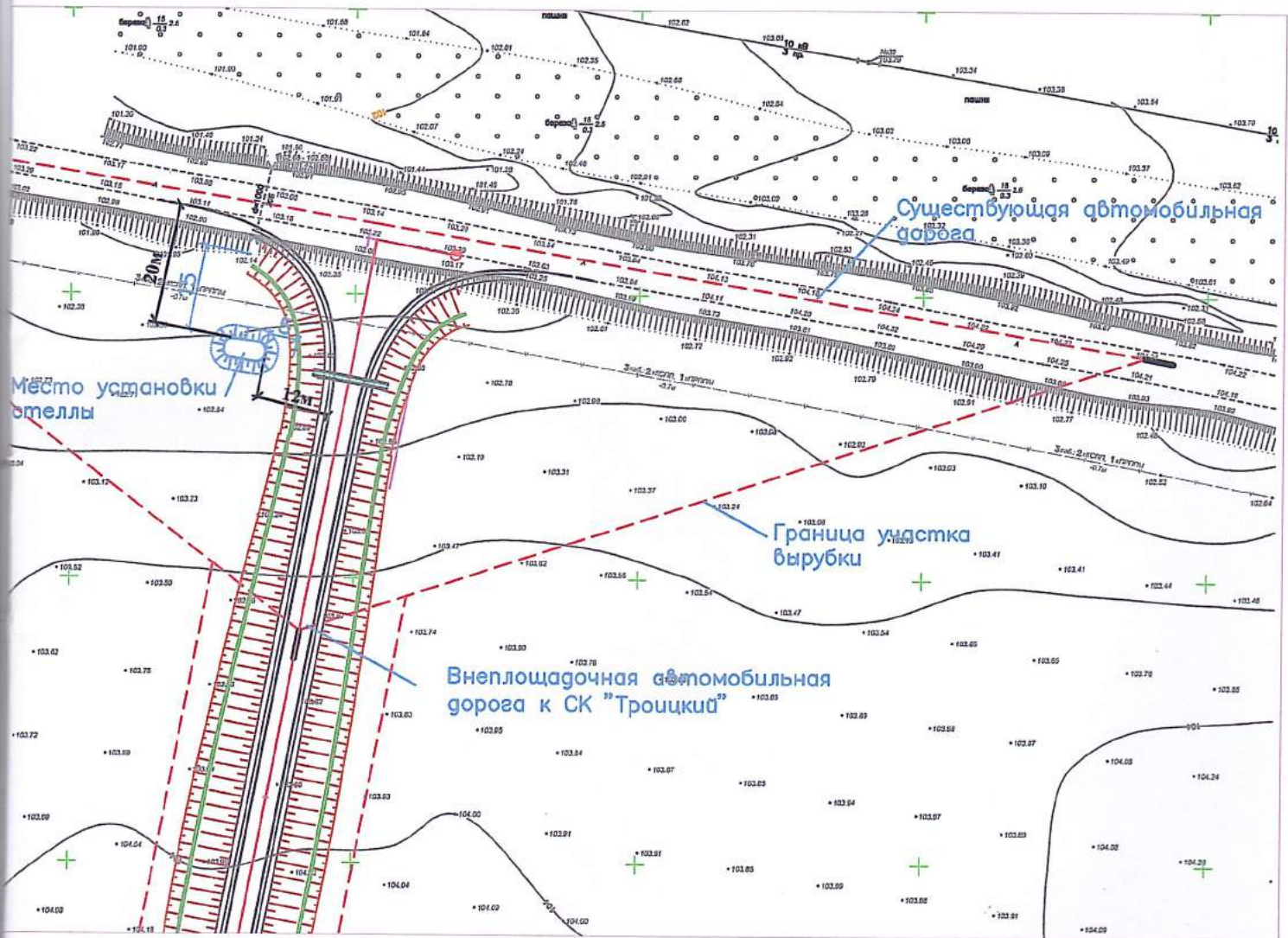


**ЗДЕСЬ
МОЖЕТ БЫТЬ
ВАША РЕКЛАМА**

Позиция №9

Адрес размещения: автомобильная дорога "Курск-Борисоглебск" - Новохоперск - с. Троицкое)
на км 3+400 (лево) IV технической категории в Новохоперском муниципальном районе
Ориентир: на расстоянии 20 м от оси автомобильной дороги
Тип рекламной конструкции: стелла размером 4x1,78
Количество информационных полей: 2
Площадь одного информационного поля: 7,12 кв.м.

Схема расположения информационной стеллы к СК "Троицкий"



Позиция №9 (А)

Адрес размещения: автомобильная дорога "Курск-Борисоглебск" - Новохоперск - с. Троицкое) на км 3+400 (лево) IV технической категории в Новохоперском муниципальном районе

Ориентир: на расстоянии 20 м от оси автомобильной дороги

Тип рекламной конструкции: стелла размером 4х1,78

Количество информационных полей: 2

Площадь одного информационного поля: 7,12 кв.м.



Позиция №9 (Б)

Адрес размещения: автомобильная дорога "Курск-Борисоглебск" - Новохоперск - с. Троицкое) на км 3+400 (лево) IV технической категории в Новохоперском муниципальном районе

Ориентир: на расстоянии 20 м от оси автомобильной дороги

Тип рекламной конструкции: стелла размером 4х1,78

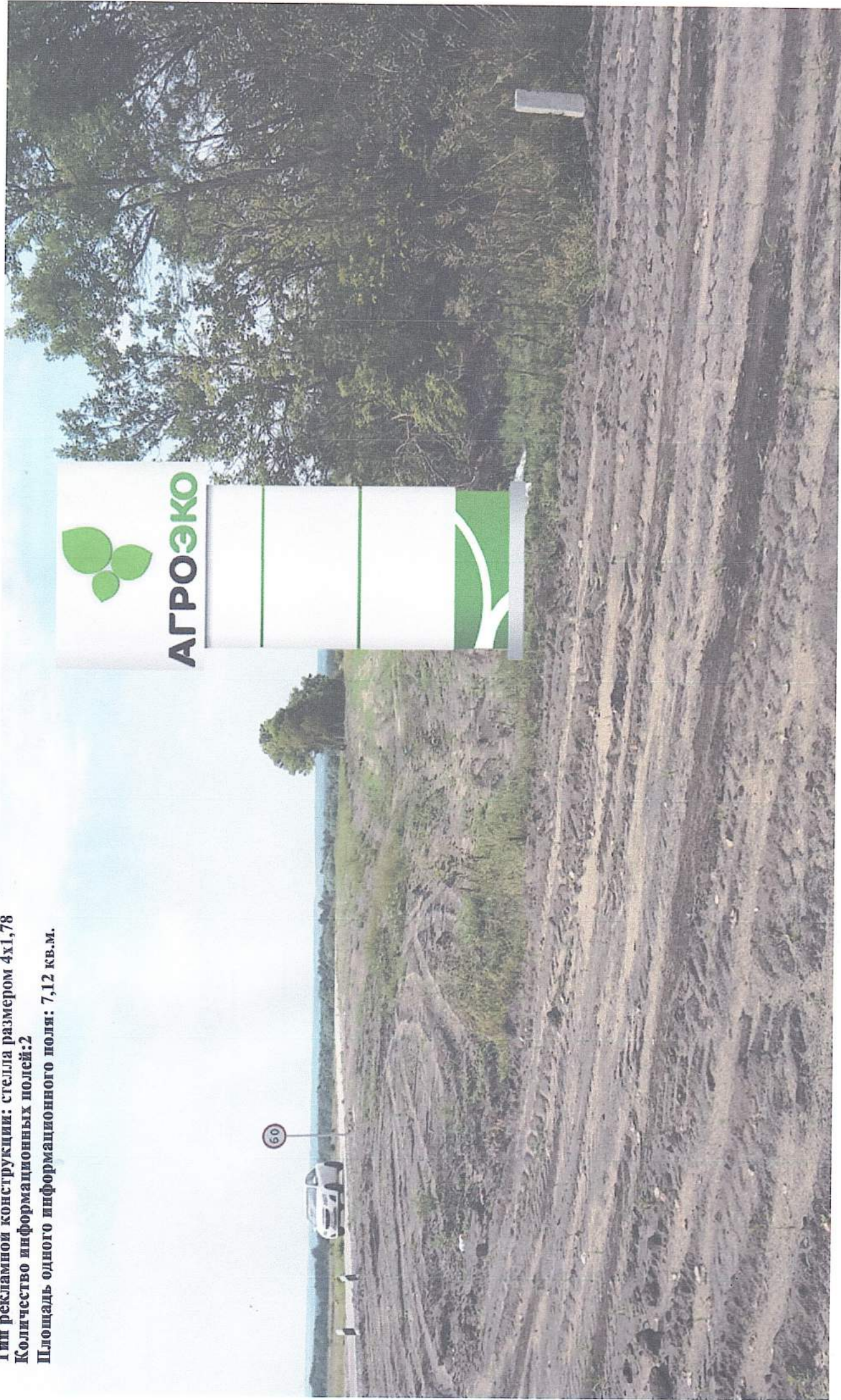
Количество информационных полей: 2

Площадь одного информационного поля: 7,12 кв.м.



Позиция №10 (А)

Адрес размещения: на автомобильной дороге "Курск-Борисоглебск" - Новохоперск на км 23+800 (право) IV технической категории в Новохоперском муниципальном районе
Ориентир: на расстоянии 20 м от оси автомобильной дороги
Тип рекламной конструкции: стелла размером 4х1,78
Количество информационных полей: 2
Площадь одного информационного поля: 7,12 кв.м.



Позиция №10 (Б)

Адрес размещения: на автомобильной дороге "Курск-Борисоглебск" - Новохоперск на км 23+800 (право) IV технической категории в Новохоперском муниципальном районе

Ориентир: на расстоянии 20 м от оси автомобильной дороги

Тип рекламной конструкции: стелла размером 4х1,78

Количество информационных полей: 2





Площадь одного информационного поля: 7,12 кв.м.



Размещение рекламных конструкций в соответствии с ПЗЗ городского поселения - город Новохоперск
и ПЗЗ Новохоперского сельского поселения

№ п/п	Адрес установки и эксплуатации РК	Функциональная зона размещения РК
1	2	3
1	г. Новохоперск, ул. Плотникова, между ул. Чкалова и Иванова	Зона инженерно-транспортной инфраструктуры в границах населенных пунктов -ИТ1
2	г. Новохоперск, ул. Советская (рядом с магазином "Афродита")	Зона инженерно-транспортной инфраструктуры в границах населенных пунктов -ИТ1
3	г. Новохоперск, ул. Советская (рядом с отделением сбербанка)	Зона инженерно-транспортной инфраструктуры в границах населенных пунктов -ИТ1
4	г. Новохоперск, ул. Советская (между домами № 104 и №106)	Зона инженерно-транспортной инфраструктуры в границах населенных пунктов -ИТ1
5	г. Новохоперск, ул. Плотникова (рядом со зданием хлебозавода)	Зона инженерно-транспортной инфраструктуры в границах населенных пунктов -ИТ1
6	г. Новохоперск, ул. Советская, (между домами №189 и №191)	Зона инженерно-транспортной инфраструктуры в границах населенных пунктов -ИТ1
7	г. Новохоперск, ул. Советская, (напротив дома №125)	Зона инженерно-транспортной инфраструктуры в границах населенных пунктов -ИТ1
8	Р.п. Новохопёрский, ул. Советская, напротив центрального рынка	Зона инженерно-транспортной инфраструктуры в границах населенных пунктов -ИТ1
9	Троицкое сельское поселение Автомобильная дорога "Курск-Борисоглебск" - Новохоперск - с. Троицкое	Зона инженерно-транспортной инфраструктуры в границах населенных пунктов -ИТ1
10	Троицкое сельское поселение Автомобильная дорога "Курск-Борисоглебск" - Новохоперск	Зона инженерно-транспортной инфраструктуры в границах населенных пунктов -ИТ1

**Лист согласования схемы размещения рекламных конструкций Новохоперского
муниципального района
Рекламные конструкции позиции 1-10**

<p align="center">Согласовано:</p> <p>На основании семинара архитектурной и градостроительной деятельности в целях развития существующих территорий и стратегической политики администрации Новохоперского муниципального района — главный архитектор района</p> <p align="right"><i>Мухоманов А.М.</i></p> 	<p align="center">Согласовано:</p> <p>Стри и произвоисше земельных работ на 3/4 долины в/ваши представителе ОАО «Газпром газораспределение Воронеж»</p> <p align="right">директор филиала ОАО «Газпром газораспределение Воронеж» в г. Новохоперске</p> <p align="right"><i>Е.А. Галкина</i></p> 
<p align="center">Согласовано:</p> <p>Ген. директор ООО «Темное дело»</p> <p align="right"><i>Александров В.Ч.</i></p> 	<p align="center">Согласовано:</p> <p align="center">«дело» №</p> <p align="center">исполнитель ИТУ г. Новохоперска</p> <p align="right"><i>Михайлов А.В.</i></p> 
<p align="center">Согласовано:</p>	<p align="center">Согласовано:</p>

И. о. заместителя главы администрации
Муниципального района руководителя
аппарата администрации



Г. П. Шевченко
Г. П. Шевченко